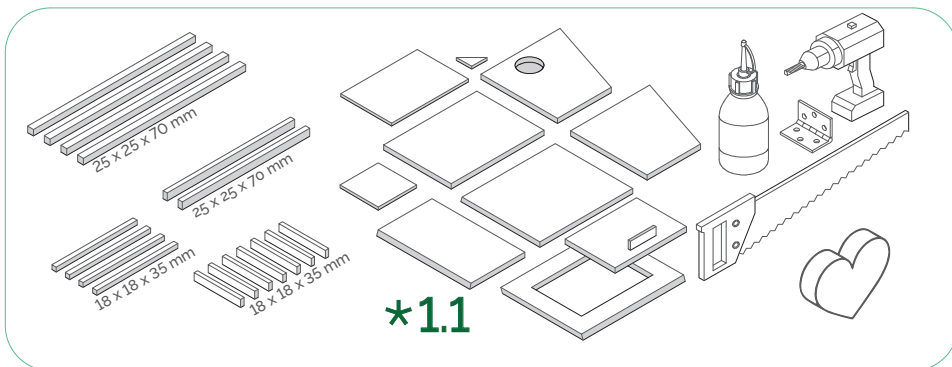


хранилице за веверице

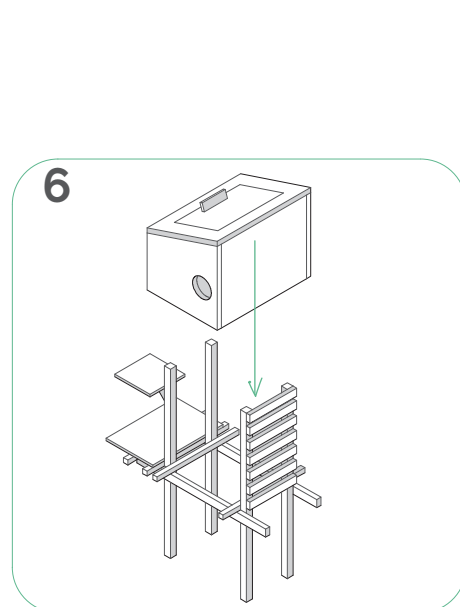
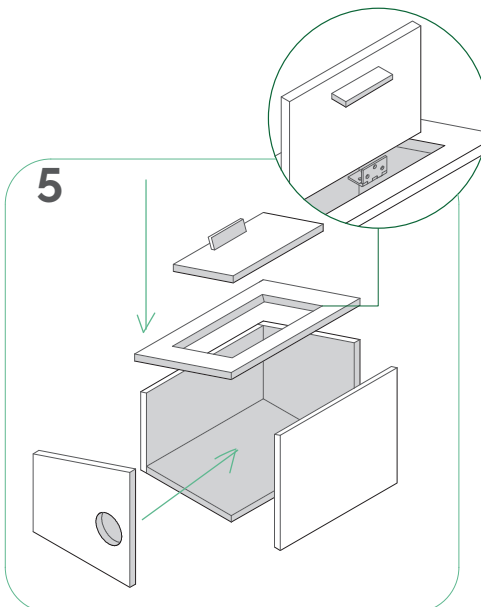
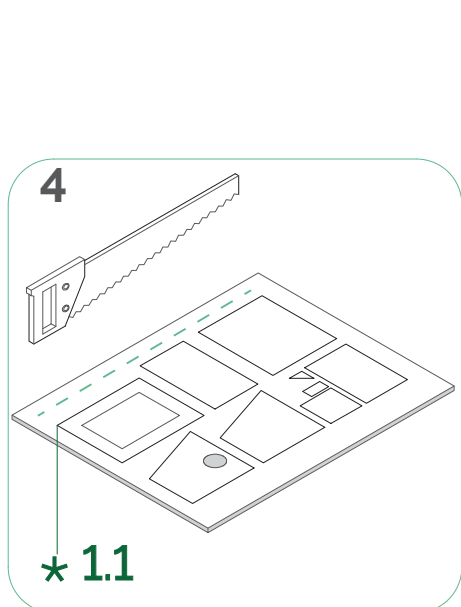
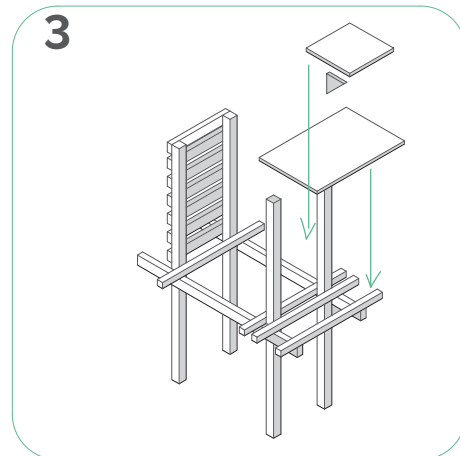
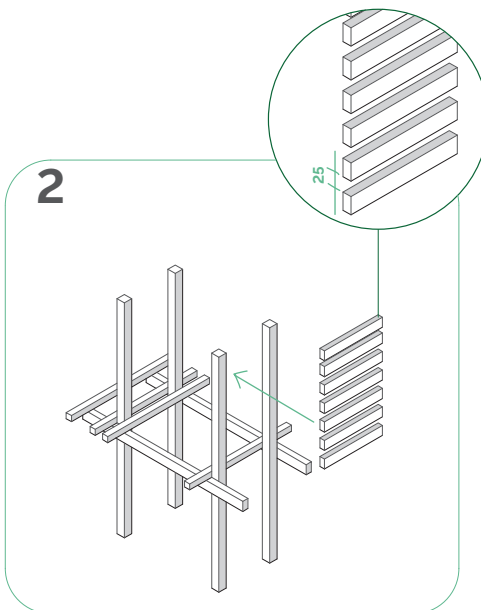
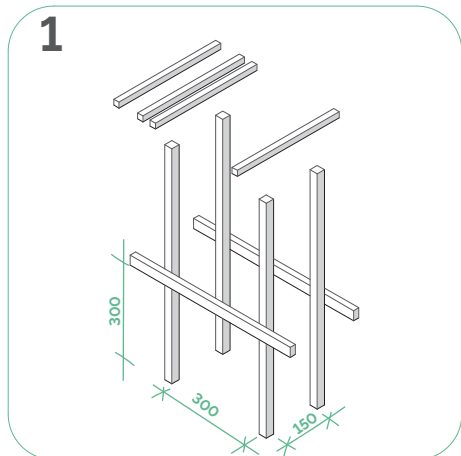
Конструкција хранилице је направљена од летви и дрвених плоча, спојених једноставним столарским техникама, што је чини доступном и лако за израду. Постављањем хранилице у свом дворишту, парку или природи, помажемо опстанку својих животињских суседа и тако доприносимо очувању локалног биодиверзитета.

Рад је реализован у оквиру пројекта „Београдске урбане оазе: одржива трансформација запостављених простора“, кроз сарадњу EUNIC Србије са Шумарским и Архитектонским факултетом Универзитета у Београду и Београдском интернационалном недељом архитектуре (БИНА).



аутори
Ања Ракоњац и Софија Плавшић,
мастер студенткиње Одсека за технологије дрвета

ментор
Јелена Матић,
редовни професор



* 1.1 Како исећи и саставити хранилицу?

Све мере су изражене у милиметрима.

